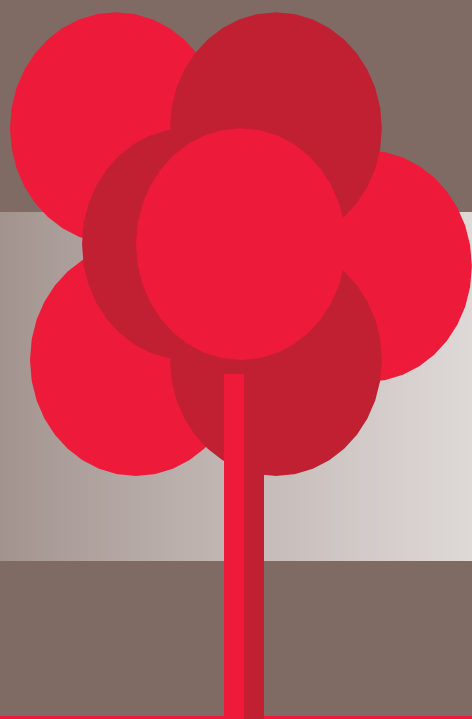


MANUEL D'UTILISATION



BORNE DE RECHARGE
MODÈLE STYLE HOME



TOTAL

SOMMAIRE

1. Informations générales.....	p.3
2. Présentation des versions.....	p.4
3. Version accès libre.....	p.5
4. Version avec contrôle d'accès par badge.....	p.7
5. Version avec horloge programmable.....	p.9



RAPPEL DES CONSIGNES DE SECURITE

Les consignes de sécurité transmises avec la borne sont à lire et à respecter. Leur non-respect peut entraîner des risques de blessure, d'électrocution ou d'arc électrique. En particulier, il est rappelé que :

- Cette borne doit être installée et manipulée par du personnel qualifié uniquement.
- Ne modifiez aucun élément de l'appareil par vous-même.
- Ne manipulez pas l'appareil pendant la charge d'un véhicule.



Borne de recharge Style Home 7,4 kW / 11 kW



Bandeau de LEDs

Lecteur de Badges

Socle de prise T2S

Puissance

Jusqu'à 7,4 ou 11 kW selon le modèle

Couleur

Enveloppe : noire
Couronne : gris nacré

Type de prise

T2S (standard européen)

Température de fonctionnement

- 10°C à +50°C

Poids

4 kg

Dimensions

501 x 267 x 169 mm

2. Présentation des versions de votre borne

Il existe différentes versions de la borne Style Home :

Version en accès libre ([page 5](#))

Votre borne est en accès libre, c'est-à-dire qu'il vous suffit de brancher votre véhicule électrique à la borne pour déclencher une recharge.

Version avec contrôle d'accès par badge ([page 7](#))

Votre borne dispose d'un contrôle d'accès par badge : vous devez passer un badge autorisé devant la borne pour démarrer et terminer une session de recharge.

Version avec option horloge programmable ([page 9](#))

Les sessions de charge de votre borne n'ont lieu qu'aux heures creuses de votre abonnement (si applicable) d'électricité grâce à une horloge qui pilote le fonctionnement de la borne.

3. RECHARGER VOTRE VÉHICULE ÉLECTRIQUE AVEC UNE BORNE EN ACCÈS LIBRE

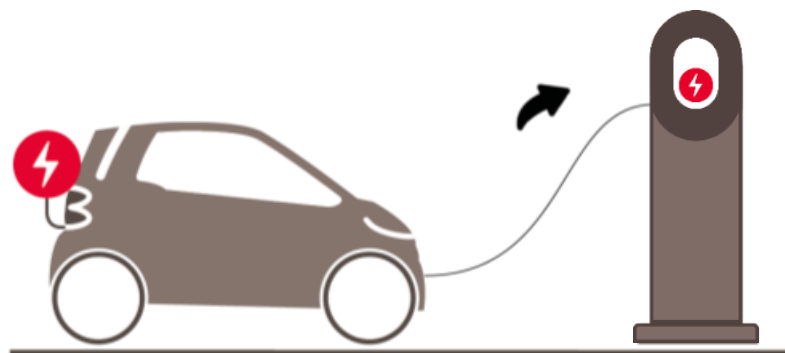
BORNE EN ACCÈS LIBRE

1



Votre borne est allumée en vert fixe : elle est prête à l'emploi

2



Branchez votre câble à votre voiture, puis à la borne

3



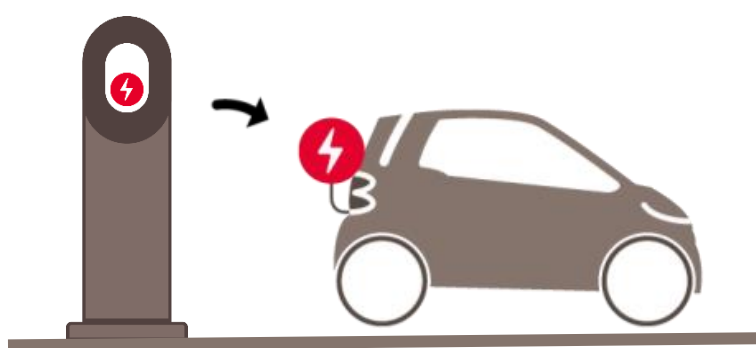
La borne passe au bleu clair clignotant* : la voiture se recharge

4



Quand la charge est terminée, la borne devient bleu foncé fixe

5



Débranchez le câble de votre voiture: le verrou de sécurité de la borne se désactive

6



Débranchez le câble de la borne : la borne passe au vert fixe. Elle est prête pour votre prochaine recharge!

SIGNIFICATION DES COULEURS DE LA BORNE

● disponible ● en charge ● branchée sans charge ● en panne

*si vous avez choisi l'option « horloge programmable » pour ne charger qu'aux heures creuses, veuillez vous reporter en [page 9](#)

DIAGNOSTIC RAPIDE borne en accès libre

ANOMALIE CONSTATÉE	SIGNIFICATION / CAUSE PROBABLE	ACTION CORRECTIVE
Les LEDs de la borne sont éteintes.	La borne n'est plus alimentée.	Réenclencher le disjoncteur général ou le disjoncteur de la borne dans votre tableau électrique.
Mon véhicule est branché à la borne, mais la borne reste au vert fixe.	La borne ne détecte pas le câble de charge.	Rebrancher le câble dans la borne et s'assurer qu'il est suffisamment enfoncé.
Je n'arrive pas à débrancher le câble de la borne.	La borne n'a pas reçu l'ordre de débloquer le verrou de sécurité.	Débrancher le câble côté véhicule d'abord puis du côté de la borne.
Après connexion de ma voiture à la borne, le voyant reste bleu fixe et ma voiture ne charge pas.	Le véhicule n'a pas besoin de se recharger (par exemple lorsqu'il est déjà chargé à 95%)	Aucune.
	Le programmeur de charge (selon modèle) interdit à la borne de charger.	Aucune. Le véhicule se mettra à charger lorsque la charge sera autorisée par son programmeur.

Un problème ?

Nos conseillers sont là pour vous au
09 87 98 08 62 ou par email:
mobilite-electrique@total-directenergie.com

4. RECHARGER VOTRE VÉHICULE AVEC UNE BORNE EN CONTRÔLE D'ACCÈS PAR BADGE

BORNE AVEC CONTRÔLE D'ACCÈS PAR BADGE

<p>1</p>  <p>Votre borne est en vert fixe : elle est prête à l'emploi. Passez le badge devant le lecteur</p>	<p>2</p>  <p>La borne est en chenillard vert : Le badge est accepté</p>
<p>3</p>  <p>Branchez le câble à votre voiture, puis à la borne</p>	<p>4</p>  <p>La borne passe au bleu clignotant* : le véhicule est en charge</p>
<p>5</p>  <p>Quand la charge est terminée, la borne devient bleu foncé fixe</p>	<p>6</p>  <p>Pour clôturer la recharge, passez le badge devant le lecteur : le verrou de sécurité se désactive et la borne passe au vert fixe.</p>
<p>7</p> 	<p>Débranchez le câble de votre voiture, puis de la borne, rangez le câble, et nous vous souhaitons bonne route!</p>

SIGNIFICATION DES COULEURS DE LA BORNE

● disponible
 ● en charge
 ● branché sans charge
 ● en panne

*si vous avez choisi l'option « horloge programmable » pour ne charger qu'aux heures creuses, veuillez vous reporter en [page 9](#)

DIAGNOSTIC RAPIDE borne avec contrôle d'accès par badge

ANOMALIE CONSTATÉE	SIGNIFICATION / CAUSE PROBABLE	ACTION CORRECTIVE
Les LEDs de la borne sont éteintes	La borne n'est plus alimentée	Réenclencher si besoin le disjoncteur général ou le disjoncteur de la borne dans votre tableau électrique
Mon véhicule est branché à la borne, mais la borne reste au chenillard vert	La borne est en attente de passage d'un badge autorisé	Passez un badge autorisé devant le lecteur
Mon véhicule est branché à la borne, mais la borne reste au vert fixe	La borne ne détecte pas le câble de charge	Débrancher puis rebrancher le câble côté borne et côté voiture
Après connexion de ma voiture à la borne, le voyant reste bleu fixe et ma voiture ne charge pas	Le véhicule n'a pas besoin de se recharger	Si le véhicule est à plus de 95% de charge, il peut ne pas faire de demande de charge
	Le branchement a eu lieu à une période d'interdiction de la recharge (si un programme de charge est en place)	À partir de l'heure où la recharge est autorisée, le véhicule se mettra à charger
Au moment de badger, le voyant clignote rouge	Le badge a été passé trop rapidement ou trop loin pour que le lecteur puisse le lire	Repasser le badge plus lentement au contact du lecteur
	Le badge utilisé n'est pas autorisé par la borne	Utiliser un badge autorisé
Je n'arrive pas à débrancher le câble de la borne	La borne n'a pas reçu l'ordre de débloquer le verrou de sécurité	Passer le badge devant le lecteur de la borne pour libérer le verrou

Un problème ?

Nos conseillers sont là pour vous au
09 87 98 08 62 ou par email:
mobilite-electrique@total-directenergie.com

5. VERSION AVEC HORLOGE PROGRAMMABLE

BORNE AVEC HORLOGE PROGRAMMABLE

Si vous avez choisi l'option Heures Pleines / Heures Creuses avec horloge programmable, voici le comportement de la borne après avoir suivi les étapes **1** et **2** en accès libre [\(ici\)](#) ou **1, 2** et **3** en contrôle d'accès par badge [\(ici\)](#)



Après avoir branché votre voiture à la borne, la borne passe au bleu clair clignotant pendant 30 secondes puis au bleu clair fixe :

La voiture est prête à charger mais ne démarrera la session de recharge qu'au moment des heures creuses.



Lorsque nous entrons en période heures creuses (plages horaires variant selon code postal), la charge de votre voiture démarre normalement (bleu clair clignotant) et s'arrêtera à la fin de la plage d'heures creuses.

Vous pouvez ensuite reprendre les étapes correspondant à votre borne.

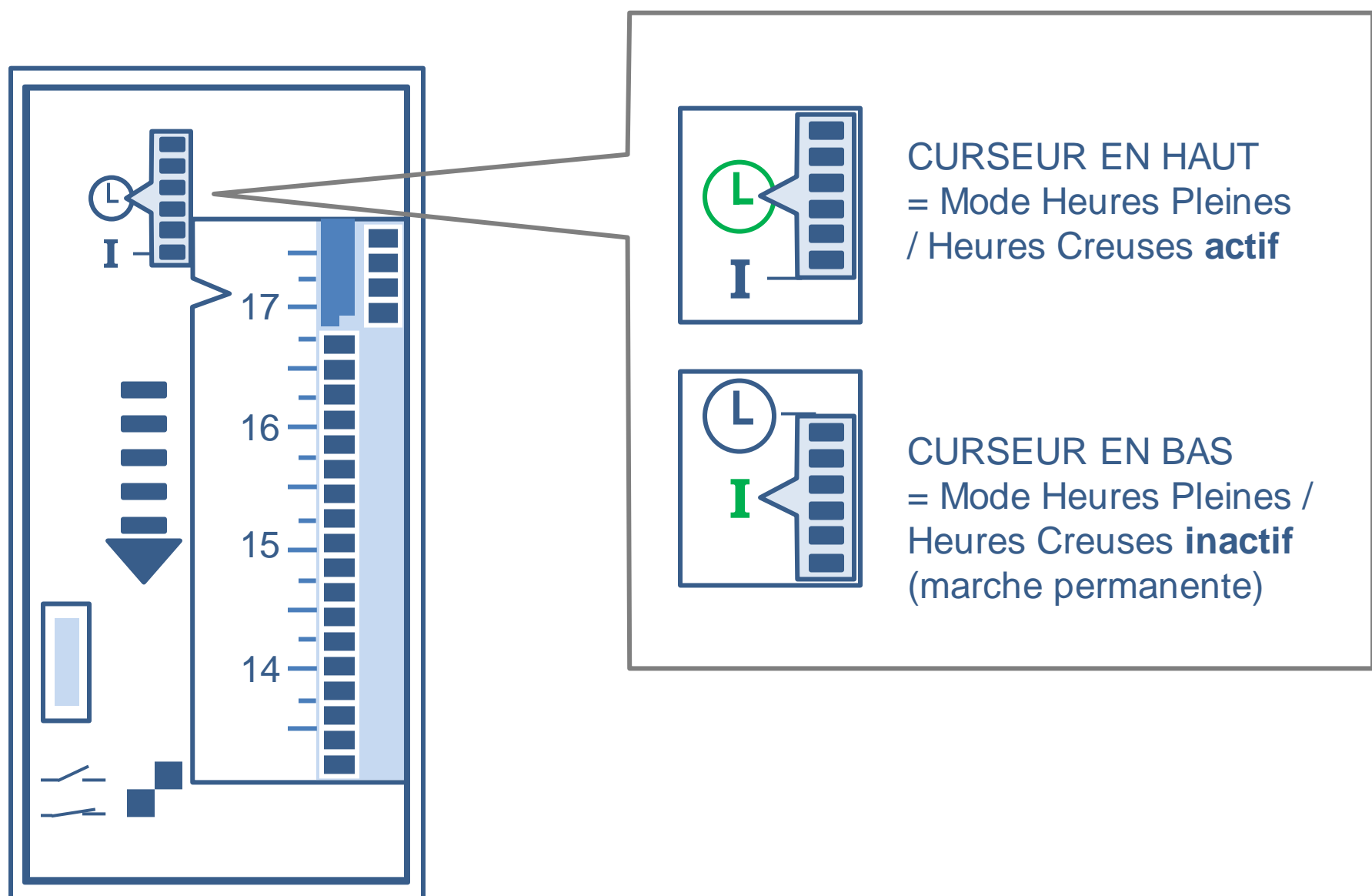
Si vous souhaitez en savoir plus sur le fonctionnement de l'horloge programmable ou si vous souhaitez désactiver la fonction heures pleines / heures creuses de votre borne, veuillez vous reporter aux pages 9 et 10 de ce document.

POUR ACTIVER OU DESACTIVER VOTRE HORLOGE



Grâce à votre abonnement Heures Pleines / Heures Creuses, vous pouvez bénéficier d'un tarif d'électricité réduit 8 heures par jour, réparties sur une ou plusieurs plages horaires. A vous les recharges à petit prix en activant l'option de l'horloge!

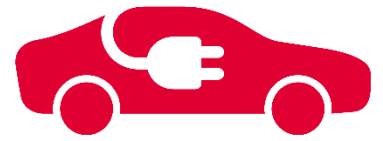
Vue schématique de l'horloge programmable installée dans votre tableau électrique



Lorsque la fonction Heures Pleines / Heures Creuses de l'horloge est activée, votre borne ne rechargera votre voiture qu'aux heures où le prix du kWh est le moins élevé (Heures Creuses).

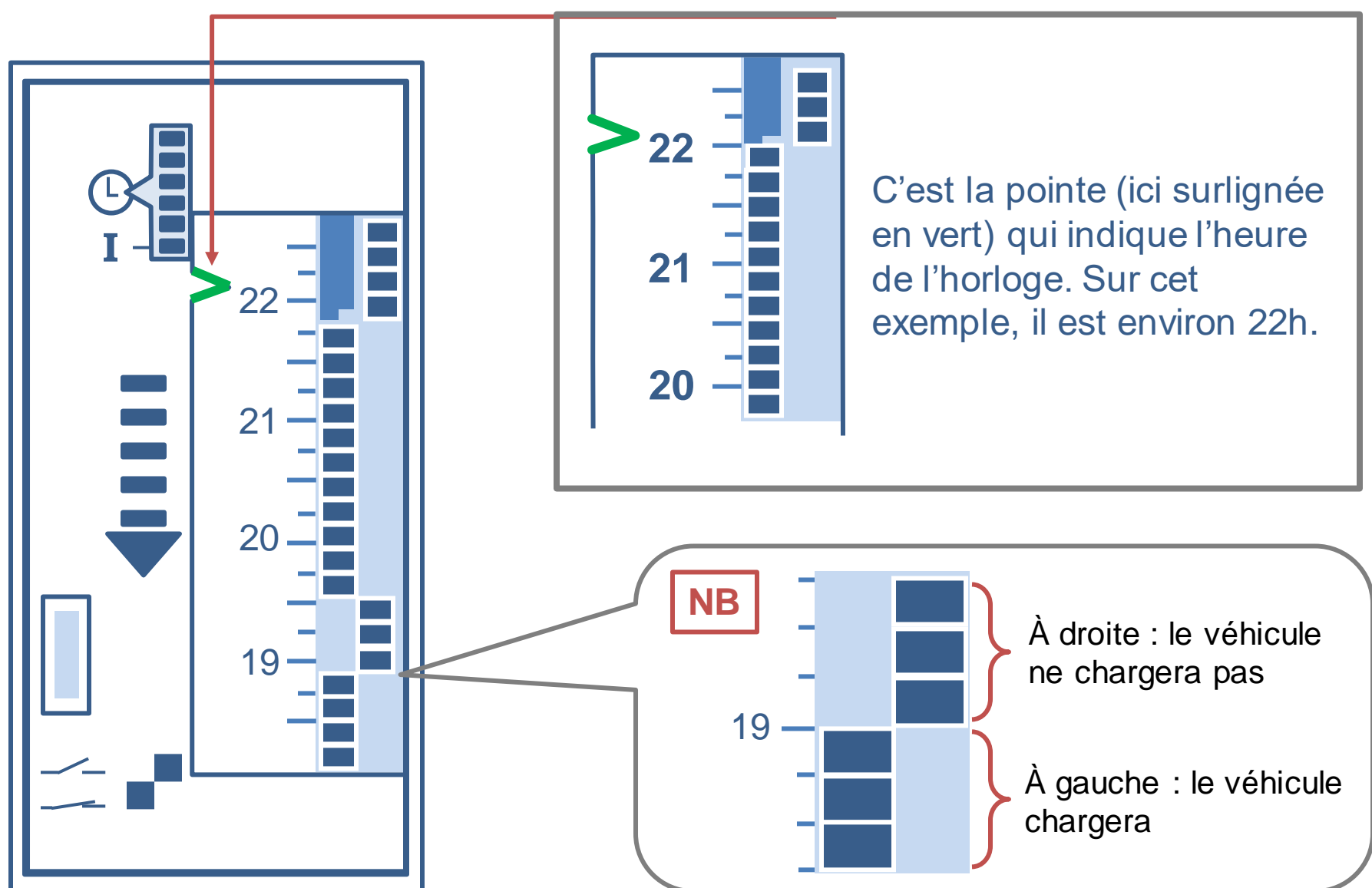
Si vous souhaitez recharger votre véhicule électrique en dehors des heures creuses, désactivez simplement votre horloge en déplaçant le curseur vers le bas tel que décrit sur le schéma ci-dessus.

COMMENT AJUSTER L'HORLOGE AU CHANGEMENT D'HEURE (ÉTÉ / HIVER)



Comme toute horloge mécanique, l'horloge programmable doit être réglée lors des passages à l'heure d'été ou d'hiver. Pour régler votre horloge, suivez les instructions ci-dessous.

Vue schématique de l'horloge programmable installée dans votre tableau électrique



Si vous souhaitez modifier l'heure de votre horloge, il vous suffit de faire tourner le cadran vers le bas dans la direction indiquée par la flèche jusqu'à faire coïncider la pointe avec l'heure souhaitée.

Chaque graduation le long de l'horloge représente 15 minutes